

2010
GUIDE DU TRI

Trions



(NE PAS
JETER)

COMMUNAUTÉ DU SOISSONNAIS



Les équipements pour mes déchets

A mon domicile



BAC VERT

- Pots en verre
- Bouteilles et canettes en verre
- Bocaux en verre



BAC JAUNE

- Bouteilles, flacons et bidons en plastique
- Boîtes et emballages métalliques
- Briques alimentaires
- Emballages carton
- Journaux et magazines



BAC BORDEAUX

- Tous les autres déchets non recyclables
- Tous les déchets pour lesquels vous doutez

En apport volontaire



CONTENEUR À VERRES

- Pots en verre
- Bouteilles et canettes en verre
- Bocaux en verre



DÉCHÈTERIE

- Déchets spécifiques (voir dernière page)

Les verres



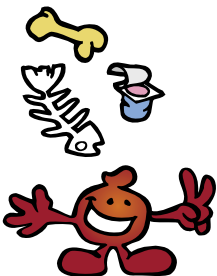
En vrac **dans le BAC VERT**



- Canettes
- Bouteilles
- Pots
- Bocaux

Bien vidés de leur contenu, sans couvercle, ni bouchon, ni capsule.

Un doute ? Mettez vos déchets dans le bac bordeaux !



- Miroirs, vitres, flacons (médicaments et parfum)
- Ampoules
- Vaisselle, faïence et porcelaine
- Pots en terre



Les plastiques, les métaux,



En vrac **dans le BAC JAUNE**



nouveaux recyclables



- Bouteilles, flacons et bidons en plastique
- Boîtes et emballages métalliques
- Briques alimentaires

Bien vidés de leur contenu ou débarrassés

Un doute ? Mettez vos déchets dans le bac bordeaux !



- Sacs, films plastiques, polystyrène
- Pots de yaourt, crème
- Papiers sales ou gras
- Mouchoirs jetables et
- Vaisselle jetable

les papiers et les cartons



- Journaux, revues et magazines
- Papiers, publicités et prospectus
- Emballages carton

des sacs, films plastiques et polystyrène.

**blister, barquettes en
fraîche ou fromage blanc
couches-culottes**



Je composte mes végétaux et je réalise mon terreau



Qu'est-ce que le compost ? C'est la décomposition des déchets organiques (déchets de jardin, déchets de cuisine) en présence d'eau et d'oxygène en un engrais naturel appelé : **compost**.

Composteur plastique



Polyéthylène recyclé à 100%
garantie 5 ans

2 modèles :

400 litres à 22 €

900 litres à 45 €

Composteur bois

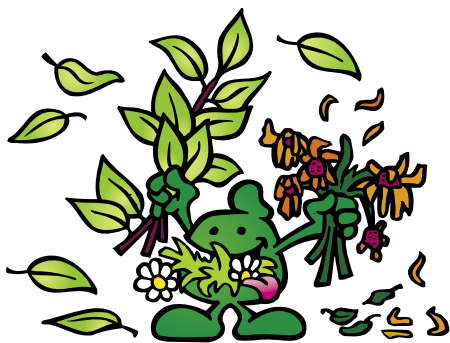


Bois imprégné (traitement autoclave)
garantie 7 ans

2 modèles :

565 litres à 22 €

800 litres à 45 €



Si votre commune fait partie de la Communauté d'Agglomération du Soissonnais, vous pouvez acheter un composteur en vous rendant chaque mercredi (sauf exception) au siège de la Communauté d'Agglomération du Soissonnais

11 avenue François Mitterrand

Les Terrasses du Mail - 02880 CUFFIES

Horaires : 9 h à 11h30 et de 14h à 16h30.

Pour tout renseignement, appelez au 03 23 53 88 40.

Munissez vous d'un justificatif de domicile.

PAIEMENT PAR CHÈQUE UNIQUEMENT

Dans la limite
des stocks
disponibles

J'agis, je trie en déchèterie

Je dépose pour valorisation :

Végétaux

Déchets verts : taille de haie, tonte, branchage, feuilles, plantes et fleurs fanées, herbe ...



Métaux

Ferrailles diverses, baignoire, grillage, vélo ...



Gravats

Pierre, parpaing, brique ...



Gros cartons



Piles

Tous types : piles, batteries ...



DEEE

Déchets des équipements électriques et électroniques : frigo, TV ...



Huiles



Huiles minérales (huile de vidange)

Produits dangereux



Aérosols, peintures, acides, solvants, colles, essence, gasole, décapants, desherbants, engrais, médicaments, radios, thermomètres au mercure, tubes néons ...

et aussi : en apport volontaire

Les journaux et magazines

Les verres

Les plastiques et métaux

Je dépose pour enfouissement en décharge :

Tout-venant /divers / encombrants

Déchets non valorisables : placoplâtre, bois traité, laine de verre, vieux meubles ...



En cas de doute, se renseigner sur place auprès de l'agent technique

Les déchèteries du Soissonnais

La déchèterie est un service gratuit pour les particuliers qui habitent sur le territoire de la Communauté du Soissonnais.

Elle reçoit vos encombrants, gravats, déchets verts, piles, batteries, huiles de vidange, résidus toxiques ou dangereux...

Mais aussi vos papiers et cartons, verres et emballages en grosse quantité.

Sur place un agent technique est à votre disposition pour vous accueillir, vous orienter et vous renseigner.

Deux adresses

La déchèterie MERCIN-et-Vaux

18 bis route de Compiègne
02200 MERCIN-et-VAUX
03 23 53 33 17

La déchèterie Villeneuve-St-Germain

rue Flandre-Dunkerque
02200 VILLENUEVE ST-Germain
03 23 73 38 83



HORAIRES D'OUVERTURE :

Du lundi au samedi
de 8h00 à 19h00

SANS INTERRUPTION

Fermée le dimanche et jours fériés

Communauté d'Agglomération du Soissonnais

11 avenue François Mitterrand
Les Terrasses du Mail - 02880 CUFFIES
Tél : 03 23 53 88 40
Fax : 03 23 53 88 41

